



CONHEÇA A NOSSA ESTRUTURA DE

# GOVERNANÇA CORPORATIVA



Rio de Janeiro, agosto de 2023

## CARTA ABERTA DO NOSSO CEO

É com grande satisfação que apresentamos a estrutura de governança da nossa empresa. Estamos comprometidos em manter altos padrões de excelência, transparência e eficiência em todas as nossas operações, por isso, implementamos uma sólida estrutura de governança corporativa para assegurar que atendemos às necessidades e expectativas de todos os nossos stakeholders.

A nossa estrutura de governança é baseada em princípios fundamentais que buscam fortalecer a supervisão, a prestação de contas e a tomada de decisões estratégicas em toda a organização. Com isso, garantimos que todas as partes interessadas sejam devidamente representadas, com interesses integralmente protegidos.

Temos em nossa estrutura organizacional um Comitê multidisciplinar, composto pela alta gestão da empresa, além dos setores Jurídico, Controladoria Interna, Financeiro e Recursos Humanos. Nosso Comitê de Governança Corporativa oferece orientação estratégica, supervisiona as atividades da administração e toma decisões cruciais para o sucesso de longo prazo da empresa.

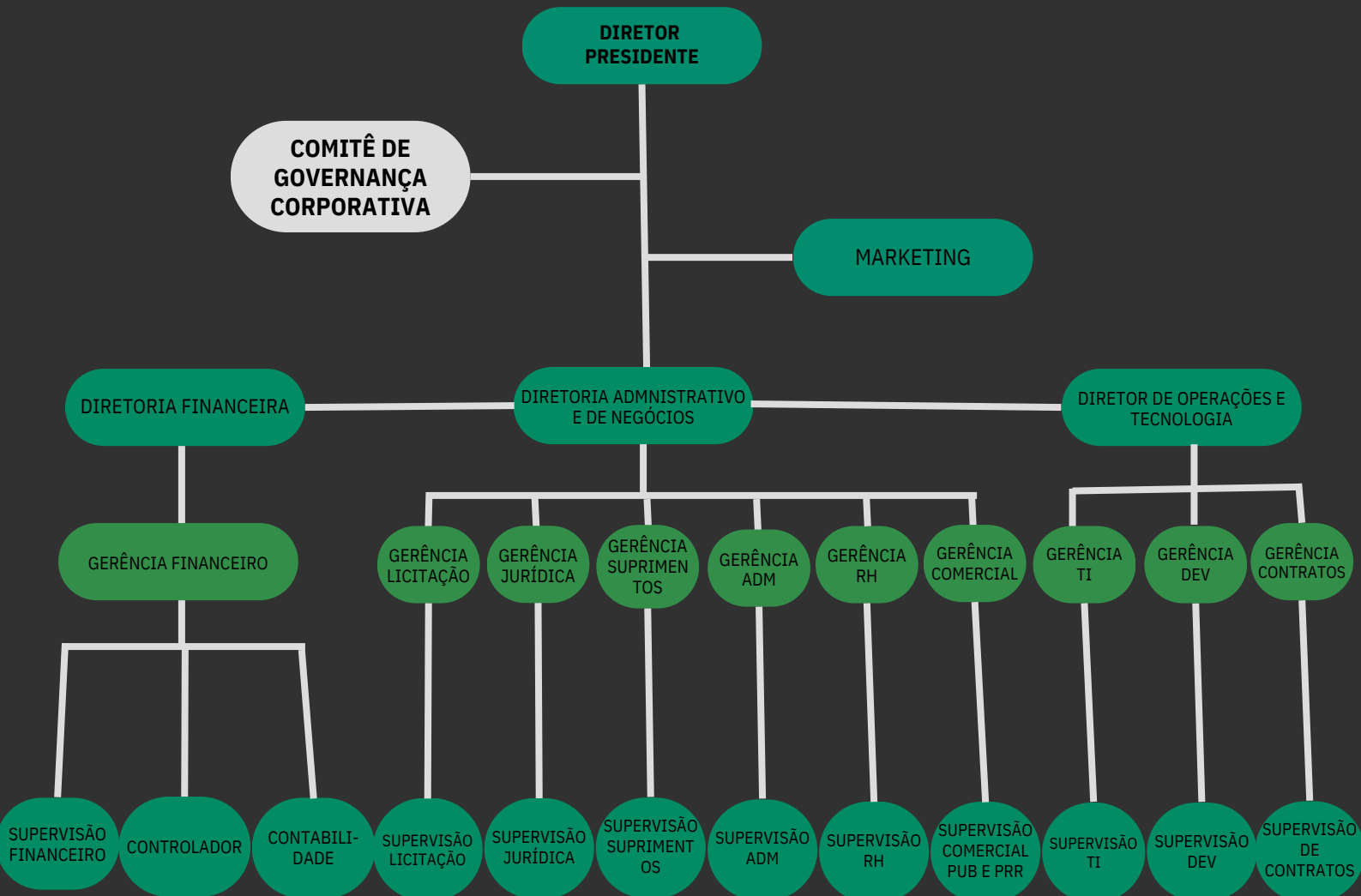
Com o objetivo de fornecer uma visão especializada, estabelecemos as áreas de abrangência do comitê, contando com as seguintes estruturas: Compliance, Gestão de Riscos; Privacidade e Proteção de Dados; e Responsabilidade Social e Ambiental. O Comitê desempenha um papel fundamental na análise aprofundada de questões específicas, observando a transparência e o cumprimento das melhores práticas de governança corporativa aplicáveis a cada área.

Para garantir a integridade, boas práticas e a ética em todas as nossas operações, temos em vigor as seguintes normas: Código de Conduta e Ética, Regimento Interno, Programa de Compliance, Política de Privacidade e Proteção de Dados e nossa Política de Responsabilidade Ambiental e Social. Essas normas estabelecem os valores, princípios, regras, diretrizes, ações e padrões de comportamento esperados de todos os nossos colaboradores, prestadores e parceiros. Por meio delas, demonstramos nosso compromisso em promover um ambiente de trabalho saudável, respeitoso e responsável, que gera valor para toda a City Connect, nossos clientes, parceiros, investidores e para a comunidade externa.

A comunicação transparente e eficaz é essencial para nós. Por isso, mantemos uma política de divulgação de informações claras e consistentes. Buscamos fornecer atualizações regulares sobre o desempenho da empresa, as metas estratégicas, as normas de governança e quaisquer desenvolvimentos significativos que sejam determinantes. Nosso objetivo é construir uma relação de confiança mútua, compartilhando informações relevantes e importantes.



## CONHEÇA NOSSA ESTRUTURA ORGANIZACIONAL

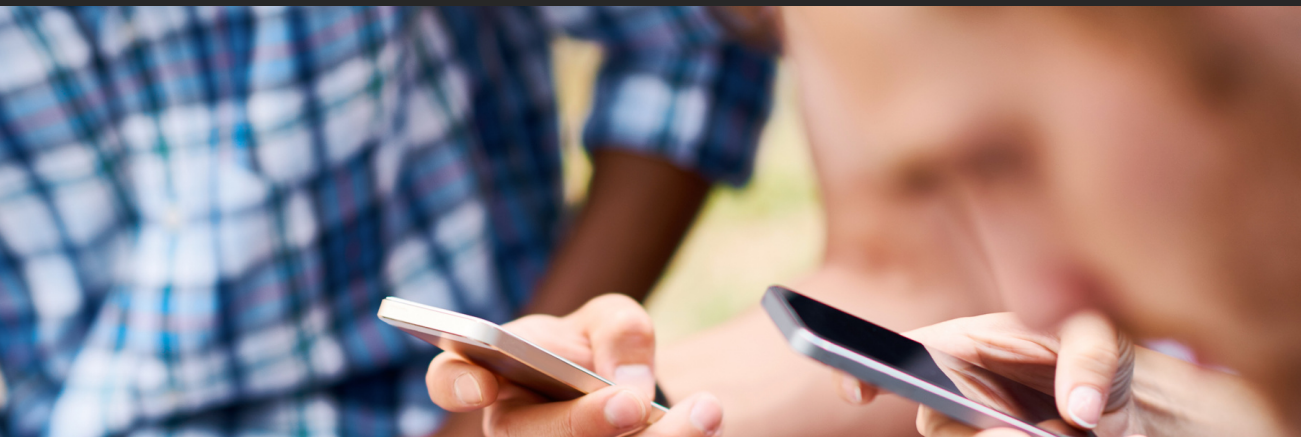


## CONHEÇA NOSSA ESTRUTURA DE GESTÃO E QUALIDADE

### EM IMPLEMENTAÇÃO



## CONSULTE NOSSAS **NORMAS DE GOVERNANÇA**



## ACESSE

visite cada uma de nossas normas de governança e, em caso de dúvidas, entre em contato com os e-mails disponíveis, é possível fazê-lo de forma anônima.

01

PROGRAMA DE  
COMPLIANCE

02

CÓDIGO DE ÉTICA E  
REGIMENTO INTERNO

03

POLÍTICA DE PRIVACIDADE  
E PROTEÇÃO DE DADOS

04

POLÍTICA DE RESPONSABILIDADE  
SOCIAL E AMBIENTAL